

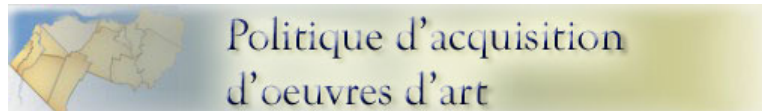

[Accueil](#)
[À propos de la MRC](#)
[Conseil de la MRC](#)
[Portrait du territoire](#)
[Calendrier des activités](#)
[Liens utiles](#)
[Contactez-nous](#)

[imprimer cette page](#)



Services

- [Administration](#)
- [Aménagement](#)
- [Cours d'eau](#)
- [Culture et patrimoine](#)
- [Histoire de la région](#)
- [Politique culturelle](#)
- [Comité culturel permanent](#)
- [Fonds culturel régional](#)
- [Répertoire culturel](#)
- [Les journées de la culture](#)
- [Politique d'acquisition d'oeuvres d'art](#)
- [Événements culturels](#)
- [Sécurité incendie](#)
- [Matières résiduelles](#)
- [Autres services](#)



Suite à l'adoption de sa Politique d'acquisition d'oeuvres d'art, la MRC de Roussillon a procédé à un appel de dossiers, au printemps dernier, afin de faire l'acquisition d'oeuvres d'art d'artistes professionnels de la région.

Par cette Politique, la MRC veut favoriser les pratiques novatrices de nos créateurs d'ici, soutenir la relève artistique et encourager la production dans les disciplines que sont la peinture, la sculpture, la photographie, les techniques mixtes, la gravure, les oeuvres sur papier et les oeuvres d'art publiques. Ainsi, les oeuvres de Carole Dumont, Hélène Raymond-Amyot, Micheline Bertrand, Yvon David, Beata Tyrala et Adèle Bruneau ont été retenues.

"La Politique d'acquisition d'oeuvres d'art est le fruit de nombreux mois de travail afin de doter la MRC de Roussillon d'un outil de promotion de ses artistes. Celle-ci permettra d'encourager nos artistes locaux dans leur cheminement créatif, et nous en sommes très fiers", souligne la responsable du dossier culturel à la MRC Mme Lucie F. Roussel.

Pour l'année 2008-2009, la MRC a déjà versé exceptionnellement 6000\$ pour l'achat d'oeuvres d'art. Le budget dévolu annuellement à cette enveloppe sera de 3000\$ pour enrichir sa collection.

"Nous sommes très heureux d'accueillir en nos murs, les oeuvres d'artistes de la région. Ainsi, ces objets d'art feront maintenant partie de la collection permanente de la MRC de Roussillon", mentionne Mme Julie Poulin, coordonnatrice au développement culturel de la MRC.



Yvon David, Micheline Bertrand, Beata Tyrala, Hélène Raymond-Amyot, Carole Dumont et Julie Poulin, coordonnatrice au développement culturel à la MRC de Roussillon (absente sur la photo : Adèle Bruneau)

[Politique d'acquisition d'oeuvres d'arts \(PDF\)](#)

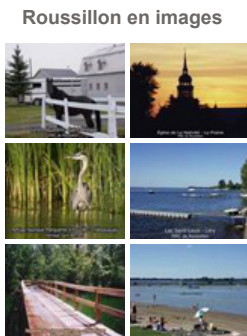
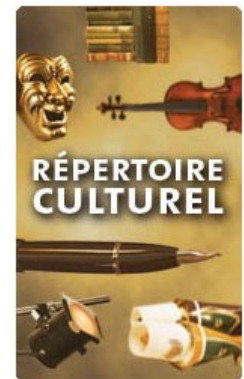
Collection MRC de Roussillon:
(cliquez sur l'oeuvre pour l'agrandir)

Communiqués

- » [Couches lavables pour bébé, le financement continue!](#)
- » [Chasse aux trésors dans Roussillon!](#)
- » [Un rendez-vous à ne pas manquer!](#)
- » [Tous](#)

À ne pas manquer

- » [Abonnement au calendrier culturel](#)
- » [Tous](#)





Beata Tyrala
One, 2007
76 cm X 56 cm
Pastel sec, acrylique



Yvon David
Segment 6, 2002
96 cm X 58 cm
Encre, carborun dum



Hélène Raymond Amyot
Silva, 2008
76 cm X 61 cm
Acrylique



Adèle Bruneau
Anna et la mémoire bleu, 2006
68 cm X 68 cm
Encre à l'huile, photographie



Carole Dumont
Côté Fleuve, 2009
46 cm X 91,5 cm
Huile



Micheline Bertrand
Femmes-Cathédrales, 2008, triptyque
91 cm X 182 cm X 5 cm
Acrylique mixte

[Accueil](#) / [Contactez-nous](#) / [Commentaires et suggestions](#) / [Abonnement au calendrier culturel](#)
© 2006 MRC de Roussillon. Tous droits réservés.

Développé par :  Propulsé par : 